

HART afwijkingen

Flip Baay, kindercardiologieverpleegkundige,
UMCU/WKZ, Utrecht

E-mail: F. Baay@umcutrecht.nl

Mitralisklepinsufficiëntie

*Wat is dit voor een afwijking en
wat is de behandeling?*

In deze rubriek behandelt de Werkgroep Congenitale Cardiologie iedere keer kort een aangeboren hartafwijking voor diegenen die onbekend zijn met congenitale cardiologie en behandelwijzen.

De Mitralisklep bevindt zich tussen het linkeratrium en de linkerventrikel. Bij een mitralisklepinsufficiëntie sluit de klep onvoldoende, waardoor bij de systole het bloed niet volledig weggepompt wordt via de linkerventrikel, door de aortaklep het lichaam in. Het bloed vloeit maar voor een deel terug naar het linkeratrium. Er wordt ook wel gesproken van een lekkage van de mitralisklep. De prevalentie stijgt met de leeftijd.

Oorzaken

Mitralisklepinsufficiëntie kan meerdere oorzaken hebben:

- Een aangeboren klepafwijking;
- Na operatieve correctie van een andere afwijking, zoals AVSD;
- Een functionele klepafwijking, zoals een mitralisklepprolaps;
- Een hypertrofische cardiomyopathie;
- Een bacteriële endocarditis (ontsteking van de hartspier);
- Als gevolg van een hartinfarct (bij volwassenen).

Symptomen

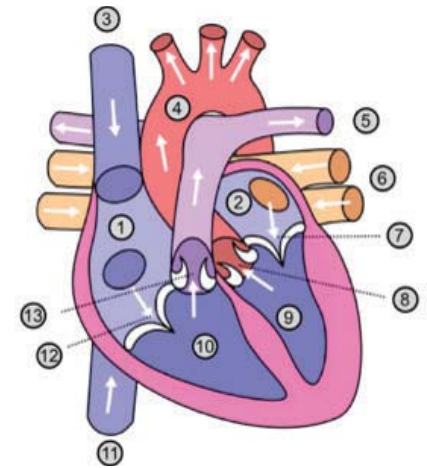
De symptomen zijn op jonge leeftijd meestal mild, afhankelijk van de ernst van de insufficiëntie. Het uit zich in:

- Verminderd inspanningsvermogen;
- Kortademigheid en benauwdheidsklachten;
- Ritmestoornissen: atriumfibrillatie en artriumflutter;
- Ernstige insufficiëntie kan leiden tot pulmonale hypertensie en longoedeem. Onbehandeld kan dit leiden tot rechterventrikel hypertrofie.


Diagnose en behandeling

Bij auscultatie is vaak een soufflé (hartruis) te horen. Met een echo wordt de diagnose bevestigd. De behandeling is afhankelijk van de ernst van de insufficiëntie. Er kan gestart worden met medicatie (diuretica en/of antihypertensiva) om de druk in de linkerventrikel te verlagen.

Bij een ernstige insufficiëntie zal aan de chirurg gevraagd worden de klep te

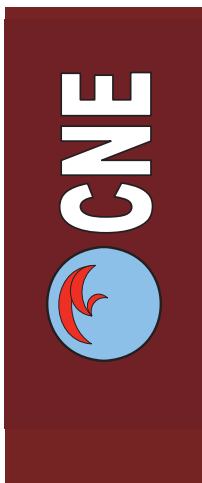


1. Rechteratrium
2. Linkeratrium
3. Vena cava superior
4. Aorta
5. Arteria pulmonalis
6. Venae pulmonales
7. Mitralisklep
8. Aortaklep
9. Linkerventrikel (kamer)
10. Rechterventrikel
11. Vena cava inferior
12. Tricuspidalisklep
13. Pulmonalisklep

herstellen; door middel van een ring om de mitralisklep of een volledige klepvervang- ing. Bij kleine kinderen wordt een plastiek gedaan. Ook kan tegenwoordig met een hartkatheterisatie een clip op de mitralisklep worden geplaatst, de mitraclip. 

Een computeranimatie over het plaatsen van een mitraclip is te vinden op youtube. Zie <https://www.youtube.com/watch?v=j8TikOyAHOU>

Programma scholingen NVHV 2016



15 maart 2016

CNE ICD begeleiders & Elektrofysiologie en CNE Hartfalen
Stimuleren van hartfalenpatiënt met een ICD, na onder meer chemotherapie, prikkeling en triggering
(deze CNE wordt gesponsord door Novartis)



22 maart 2016

CNE Vasculaire Zorg
Nieuwe ontwikkelingen in de behandeling van hypertensie en dyslipidemie
(deze CNE wordt gesponsord door Amgen)



10 mei 2016

CNE Hartrevalidatie en CNE Acute Cardiale Zorg
Acute Cardiale Zorg en Hartrevalidatie; de alpha en de omega in de cardiologie?!

Gezamenlijk ochtendprogramma, in de middag keuze uit HR of ACZ

20 september 2016

CNE Vasculaire Zorg
Vasculitis en Reuma
Gezamenlijk ochtendprogramma met VZ, in de middag keuze uit AF of VZ
(deze CNE wordt gesponsord door Amgen)



20 september 2016

CNE Atriumfibrilleren
Atriumfibrilleren en hypertensie

Gezamenlijk ochtendprogramma met VZ, in de middag keuze uit AF of VZ

Alle CNE's vinden bij Vergadercentrum Domstad in Utrecht plaats.
Ga voor meer informatie naar onze website www.nvhv.nl/scholing.